

TABULKA MÍSTNOSTÍ	
OZN.	NÁZEV MÍSTNOSTI
1	UČEBNA
2	UČEBNA
3	ŠATNA
4	KABINET
5	CHODBA
6	UČEBNA
7	UČEBNA
8	CHODBA
9	WC BEZBARIÉROVÉ
10	PISOÁRY
11	KABINET
12	UČEBNA

LEGENDA POTRUBÍ:

- POTRUBÍ HT – PŘIPOJOVACÍ
----- POTRUBÍ HT – VEDENO V PODLAŽE

LEGENDA ZAŘÍZOVACÍCH PŘEDMĚTŮ :

ZAŘÍZOVACÍ PŘEDMĚTY BUDOU UPŘESNĚNY DLE VÝBĚRU INVESTORA

WC WC – ZÁCHODOVÁ MÍSA ZÁVĚSNÁ S MONTÁŽNÍM PRVKEM PRO WC – VÝŠKA NAPOJENÍ 230mm

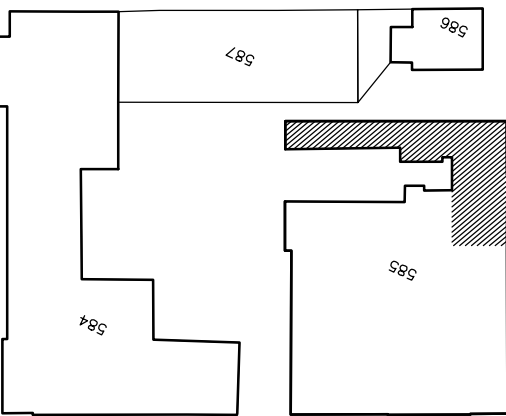
U UMYVADLO – ZÁPACHOVÁ UZÁVĚRKA PRO UMYVADLA S KRYCÍ RŮŽICÍ ODTOKU – VÝŠKA NAPOJENÍ 530 mm

P PISOÁR – ZÁPACHOVÁ UZÁVĚRKA PRO PISOÁRY S PŘIPOJOVACÍ MANŽETOU A KRYCÍ RŮŽICÍ ODTOKU, VÝŠKA NAPOJENÍ–350mm

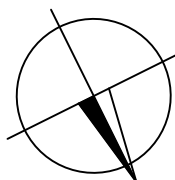
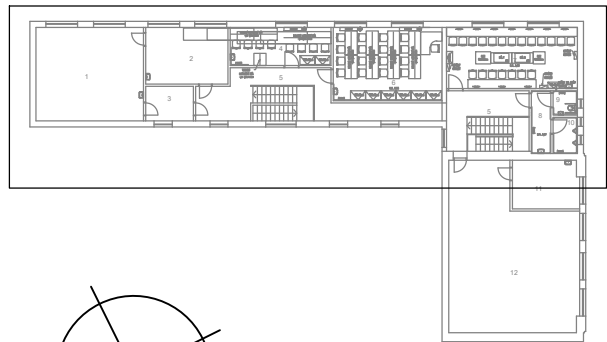
POZNÁMKA:


VEDENÍ POTRUBÍ BUDE UPŘESNĚNO PŘI REALIZACI NA STAVBĚ.
PŘEDSTĚNOVÝ MONTÁŽNÍ PRVEK PRO ZÁVĚSNÉ WC S OVLÁDÁNÍM ZEPŘEDU
ODPADNÍ POTRUBÍ SPLAŠKOVÝCH VOD Z PVC SYSTÉM KG SPOJOVANÉ HRDLY S TĚSNICÍMI KROUŽKY.
SVODNÉ POTRUBÍ SPLAŠKOVÝCH VOD Z PVC SYSTÉM KG SPOJOVANÉ HRDLY S TĚSNICÍMI KROUŽKY.
PŘÍSTUPOVÝ OTVOR K ČISTIČÍM KUSŮM BUDE OPATŘEN DVÍRKY 150 x 150 mm

SCHÉMA OBJEKTU



ŘEŠENÁ ČÁST OBJEKTU



Investor:		Zpracovatel:	
Střední průmyslová škola a Vyšší odborná škola, Kladno, Jana Palacha 1840		 DIGITRONIC CZ s. r. o. Šimkova 904, 500 03 Hradec Králové www.digitronic.cz, tzb@digitronic.cz	
Místo stavby:	Střední průmyslová škola a Vyšší odborná škola, Kladno, Jana Palacha 1840: Jana Palacha 1840 272 01 Kladno	Datum:	08/2021
Vedoucí projektu:	Ing. Jan Dinga	Stupeň PD:	DSP
Zodp. projektant:	Ing. Jan Dinga	Část:	ZAŘÍZENÍ TECHNICKÝCH INSTALACÍ
Vypracoval:	Alice Pospíšilová		
Alce:		Paré:	Formát: A3x3
Modernizace odborných učeben, laboratoří a školních dílen na SPŠ a VOŠ Kladno			Měřítko: 1:50
			Číslo výkresu
Obsah:		D.1.4.E5	
KANALIZACE - 2.NP			